

MTA

Engineering solutions for production improvement

RELOKACJE KATALOG SPRZĘTOWY



DŹWIG JMG 580S

Pick&Carry

- 58 ton udźwigu
- napęd elektryczny – do 8h ciągłej pracy
- niebrudzące koła
- możliwość przemieszczania się z podwieszonym ładunkiem



100% elektryk

DANE TECHNICZNE



EU Standards CE

	Classification UNI ISO 4030-1: A3
	EU Standards CE 2006/42 CE MD-2014/30 CE EMC - 2014/35 CE LVD - 2000/14 and subsequent modifications
	Relevant regulations EN 13000:2014 UNI ISO 4301-2:2011 and subsequent modifications

Technical features

Max. Capacity kg

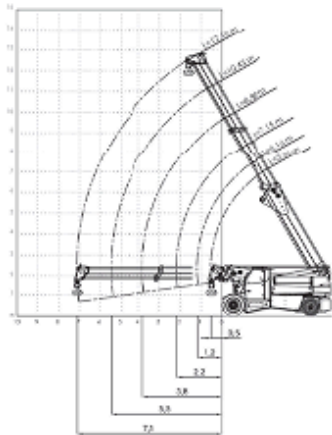
Dimensions mm

30,000

5295x2350x2479

	Front-wheels drive. 2electric motors AC 16 kW 96V AC, 135 A. Insulation class H	LML	Electronic safe load indicator and tilting moment limiter
	Total Kg. 39,000 Removable counterweights Kg. 12,000		Hydraulically foot controlled service brake on all wheels, hydraulically automatic or button controlled parking brake on front wheels
	96 V - 1550 Ah 6working hours		Fabricated from preformed and welded quality steel plate
	Front nr. 4 cushion 40x16-30" Rear nr. 4 superelastic 355/50-15"		+60°/-3°
	Rear Steering angle -80°/+90°		Motor driven pump 1x45 kW - 96 V AC, 1x23 kW - 96 V AC.

Load charts



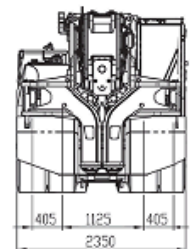
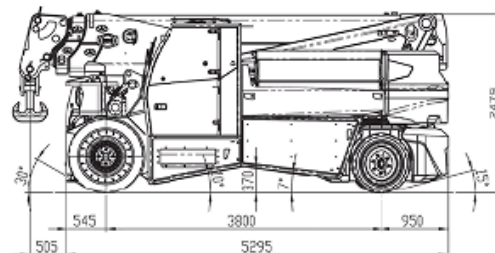
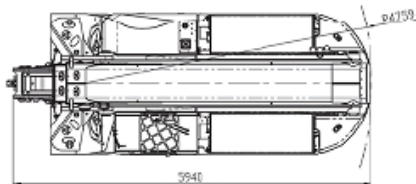
	5500	6160	7150	8000	10450	12100
0	58	58	55	48		
0,5	58	58	55	44		
0,51	58	58	55	44		
1	48,6	48,9	42,2	36,3		
1,17	43,4	43,9	4	35,3		
1,2		28,5	28,7	28,8	26	
2		26,5	26,9	27	26	
2,16			23,5	23,6	23,7	
2,5			19,8	19,9	20	
3			17	17,1	17,2	
3,5			15,5	15,7	15,8	
3,81			14,9	15		
4			13,1	13,2		
4,5			11,6	11,7		
5			10,4	10,6		
5,46			10,5			
5,5			9,4			
6			8,5			
6,5			7,7			
7			7,6			
7,11						

	5500	6160	7150	8800	10450	12100
0	58	58	55	48		
0,5	58	58	55	46		
0,51	58	58	55	46		
1	58	54	42,2	36,3		
1,17	50	52,8	41	35,3		
1,2		35,5	35,7	30,8	26	
2		33,1	31,5	30,1	26	
2,16			29,4	28,6	25,1	
2,5			24,8	24,9	23,1	
3			21,4	21,5	21,3	
3,5			19,8	19,8	19,8	
3,81			18,0	18,9		
4			16,6	16,7		
4,5			14,8	14,9		
5			13,4	13,5		
5,46			13,4			
5,5			12,2			
6			11,1			
6,5			10,1			
7			9,9			
7,11						

	5500	6160	7150	8800	10450	12100
0	58	58	55	48		
0,5	58	58	55	46		
0,51	58	58	55	46		
1	58	54	42,2	36,3		
1,17	50	52,8	41	35,3		
1,2		40	36,2	30,8	26	
2		42	35,4	30,1	26	
2,16			33,8	28,6	25,1	
2,5			31,7	28,4	23,1	
3			29,9	24,5	21,3	
3,5			29,2	23,5	20,4	
3,81			22,9	19,8		
4			21,5	18,5		
4,5			20,2	17,3		
5			19,3	16,3		
5,46			16,2			
5,5			15,3			
6			14,5			
6,5			13,7			
7			13,6			
7,11						



Dimensions



DŹWIG JMG 400S

Pick&Carry

- 40 ton udźwigu
- napęd elektryczny - do 8h ciągłej pracy
- niebrudzące koła
- możliwość przemieszczania się z podwieszonym ładunkiem



DANE TECHNICZNE



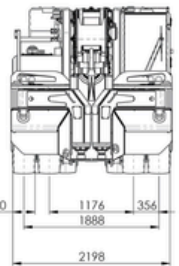
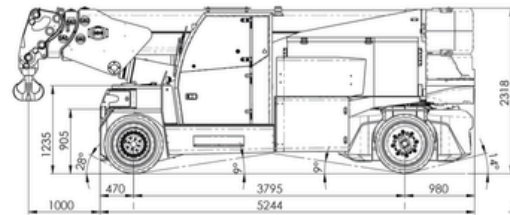
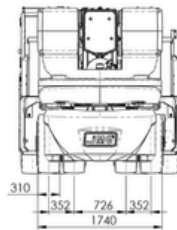
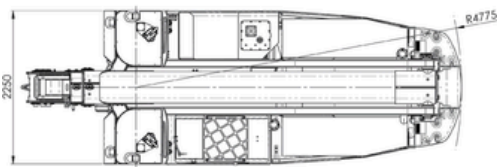
Technical features

Max Capacity kg	40.000
Dimensions mm	5170x2250x2295

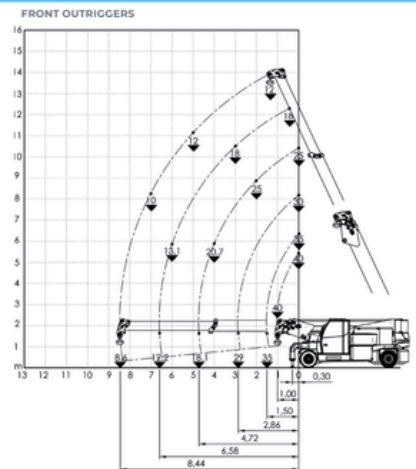
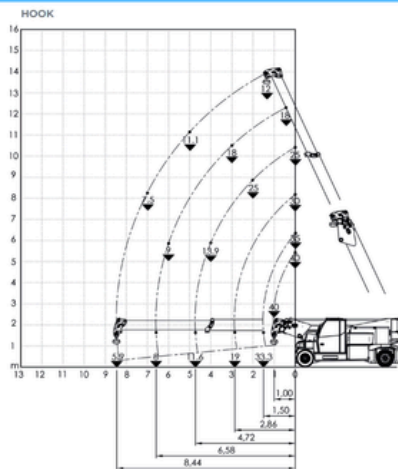
	Front-wheels drive. N°2 electric motors AC 12 kW 96V. Insulation class H	LMI.	Electronic safe load indicator and tilting moment limiter
	Total Kg. 33.500 Removable counterweights Kg. 10.700		Hydraulically foot controlled service brake on all wheels, hydraulically automatic or button controlled parking brake on front wheels
	96 V - 1395 Ah 8 working hours		Fabricated from preformed and welded quality steel plate
	Front n.4 cushion 840x350x559" Rear n.4 superelastic 355/50-20"		+65°/-3°
	Rear Steering angle -90°/+90°		Motor driven pump 1x35 kW - 96 V AC, 1x23 kW - 96 AC.



Dimensions



Load Charts

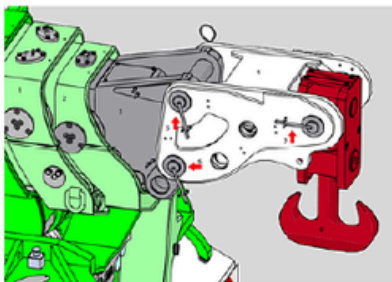


EU Standards CE

	UNI ISO 4301-1: A1
	2006/42 CE-2014/30 UE- 2014/35 UE- 2000/14 e and subsequent modifications
	EN 13000:2014 ANSI/ASME B30.5-2011 and subsequent modifications

ZASTOSOWANIE I BEZPIECZEŃSTWO

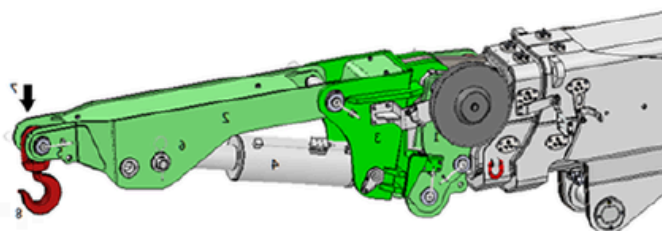
- Skutecznie wjeżdża w **miejsca nieosiągalne dla większych dźwigów** i wózków widłowych
- **Widły o nośności 26T** umożliwiają transport i podanie ładunku na wysokość do 12m i w pełni **zastępują typowe wózki widłowe** o dużo większych gabarytach
- **Elektryczność dźwigu** pozwala na pracę w zamkniętych przestrzeniach bez konieczności stopowania procesów produkcyjnych



Głowica uchylna mechaniczna z hakiem bezpośrednim – nośność ładunku 58T.



Widły - nośność ładunku 26T



Wysięgnik hydrauliczny - nośność ładunku 15T

ORMIG 22TME

- 22 tony udźwigu
- napęd elektryczny – do 8h ciągłej pracy
- możliwość przemieszczania się z podwieszonym ładunkiem
- smukły wysięgnik umożliwiający pracę na ograniczonej przestrzeni

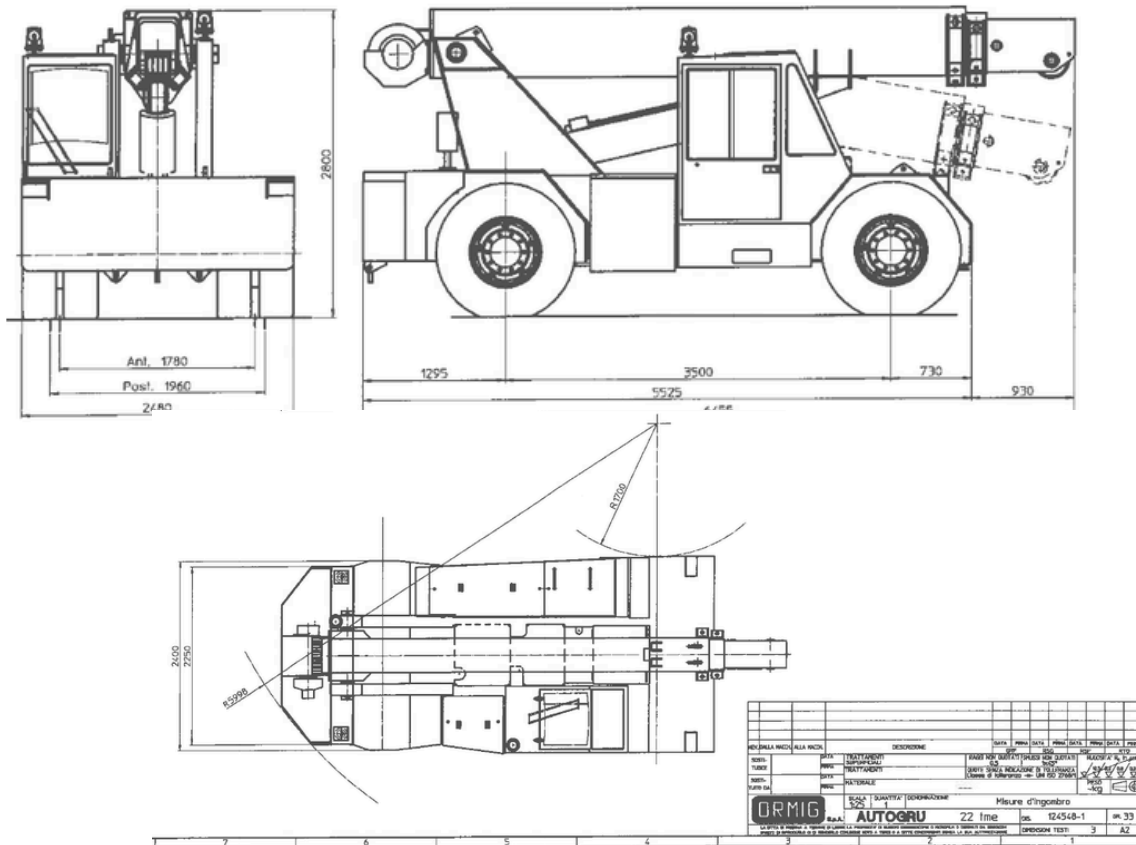


100% elektryk

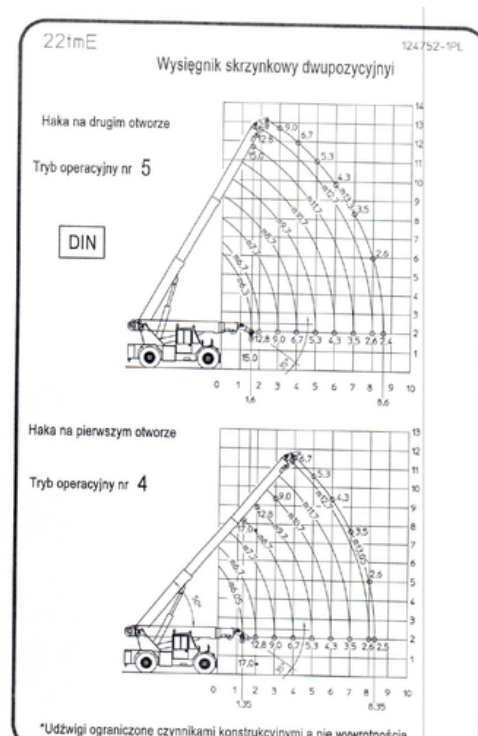
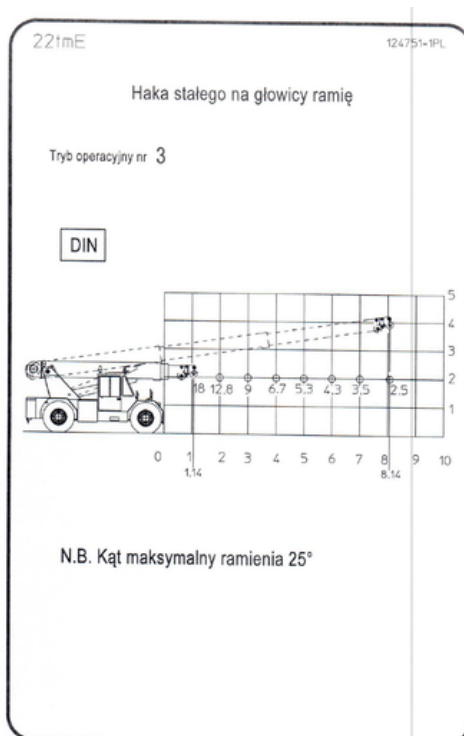
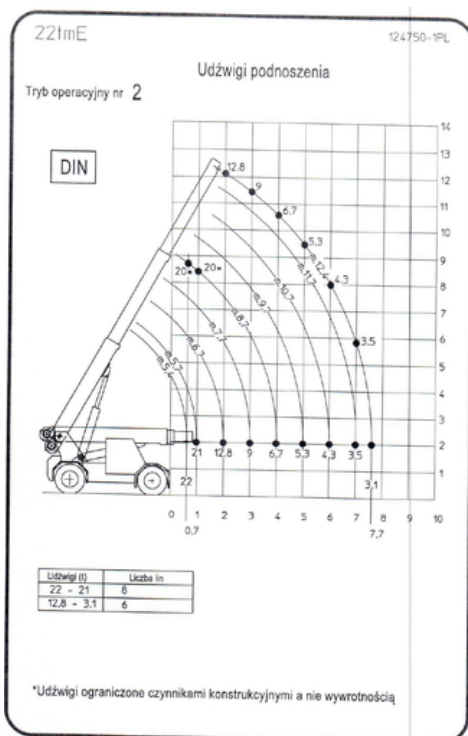


DANE TECHNICZNE

Wymiary



Load charts



Mini żurawie

Udźwig	Promień roboczy	Wysokość podnoszenia	Funkcja Pick & Carry	Wymiary (szer. x dł. x wys.)	Masa	Napęd	Zdalne sterowanie
580kg	2.82t x 1.4m	3.83t x 2.7m	3t x 2.05m	380kg	820 x 2200 x 1350	elektryczny	✓
3.01m x 240kg (bez przedłużki)	8.205m x 150kg	16m x 210kg	13.7m x 210kg	1.20m	770 x 3200 x 2000	spalinowy, elektryczny	✓
5.25m	8.7m (zblocze)/10.2m jib	16.8m (zblocze)/20.7m fly jib	16m	3.25m (w poziomie), 2.8m (w pionie)	1380 x 4980 x 1980	spalinowy, elektryczny	✗
580kg	x	500kg	x	380kg	750 x 3285 x 1470	spalinowy, elektryczny	✓
780 x 1780 x 1440	750 x 3285 x 1470	1380 x 4980 x 1980	770 x 3200 x 2000	820 x 2200 x 1350	820 x 2200 x 1350	elektryczny	✓
990kg	2120kg	5750kg	2850kg	680kg	680kg	elektryczny	✗
spalinowy, elektryczny	spalinowy, elektryczny	spalinowy, elektryczny	spalinowy, elektryczny	elektryczny	680kg	elektryczny	✗
✗	✓	✗	✓	✓	680kg	elektryczny	✗

BG Lift M060



Maeda MC 285



Maeda MC 405



Hoeflon C6



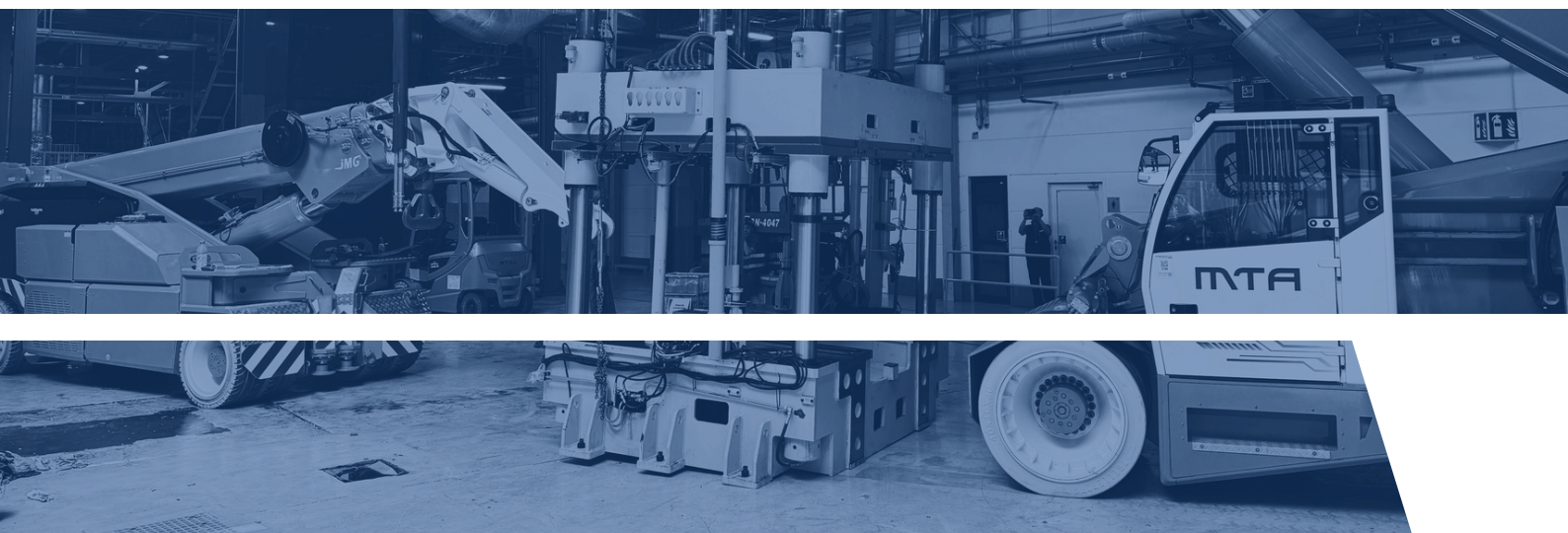
**SmartLift SL 380
Outdoor HL**





MTA

ul. Kolejowa 10, 59-230 Prochowice
Kontakt handlowy:
Mariusz Knutelski +48 883 208 201



Oferta na wypożyczenie dźwigu opiewa na transport urządzenia do podanej lokalizacji, oraz obsługę przez uprawnionego operatora. Nasi operatorzy posiadają specjalistyczne szkolenia, co przekłada się na bezpieczne i efektywne wykonywanie zadań. Zapewniamy ubezpieczenie OC usługi.