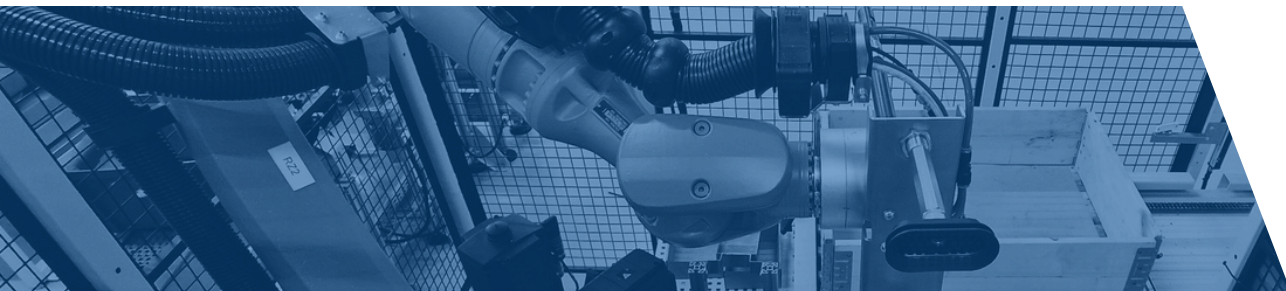


MTA

Engineering solutions for production improvement



MTA realizuje **projekty automatyzacji, robotyzacji, modernizacji oraz relokacji rozwiązań produkcyjnych**, których celem jest realna poprawa procesów w zakładach przemysłowych – **wzrost wydajności, stabilności i bezpieczeństwa pracy**.

Przejmujemy **pełną odpowiedzialność za techniczną stronę projektu** – od koncepcji i projektowania, przez budowę i uruchomienie, aż po serwis i dalszy rozwój.

Działamy jako jeden odpowiedzialny partner projektu, zdejmując z klienta konieczność koordynacji wielu dostawców.

20+ lat doświadczenia

80+ inżynierów i specjalistów

200+ zrealizowanych projektów

20+ branż przemysłu

Polska i cały świat

KUKA

Official System
Partner



Automatyzacja, robotyzacja i modernizacja procesów produkcyjnych



Tworzymy kompletne rozwiązania produkcyjne — od koncepcji i planowania hali, przez dobór, dostawę i integrację maszyn, aż po uruchomienie linii i długoterminowe utrzymanie ruchu. Łączymy **automatykę, robotykę i modernizację procesów** w jeden spójny system, który działa stabilnie od pierwszego dnia produkcji.

Handling i integracja maszyn

Ograniczamy udział pracy manualnej w procesach produkcyjnych, zastępując ją rozwiązaniami handlingu oraz integracji maszyn i systemów.

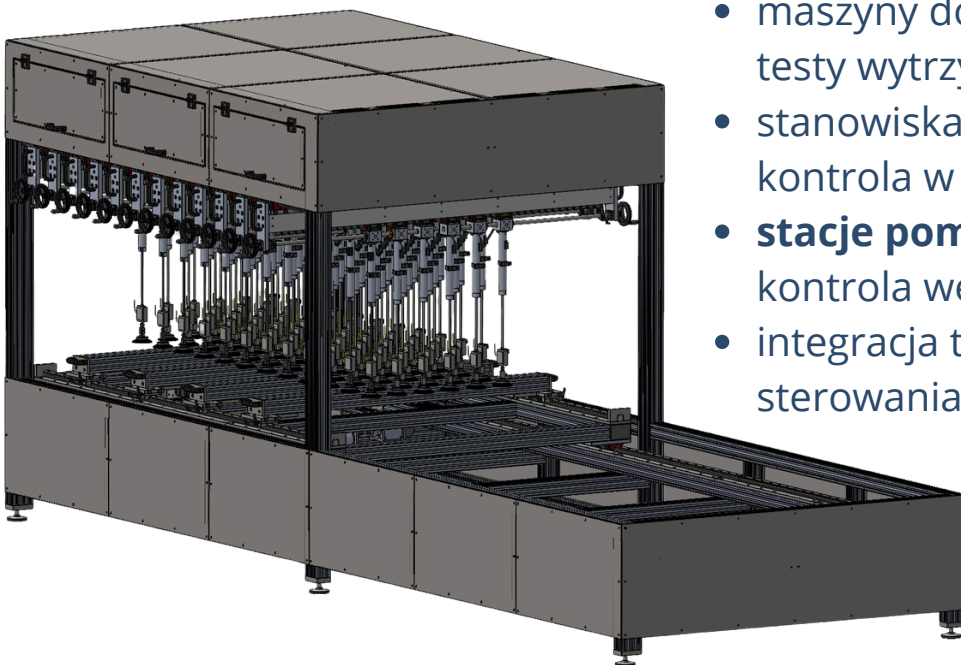
- **handling** detali o zróżnicowanych gabarytach i charakterystyce
- automatyczny **załadunek** i **rozładunek** maszyn oraz stanowisk produkcyjnych
- **paletyzacja** i **depaletyzacja**
- roboty przemysłowe i roboty
- integracja z maszynami CNC i systemami sterowania



Maszyny testowe i stanowiska kontrolne

Zapewniamy kontrolę jakości zarówno w trakcie procesu produkcyjnego, jak i na etapie walidacji końcowej produktu.

- komory klimatyczne i komory starzeniowe (UV) – **walidacja produktu**
- maszyny do testów dynamicznych – testy wytrzymałościowe i funkcjonalne
- stanowiska testów przebieciowych – kontrola w procesie
- **stacje pomiarowe i kontrolne** – kontrola wewnątrzprodukcyjna
- integracja testów z systemami sterowania i raportowania



Maszyny specjalne i stanowiska procesowe



Dostarczamy maszyny specjalne oraz stanowiska procesowe realizujące konkretne operacje technologiczne, dopasowane do produktu, procesu i warunków produkcji.

Obróbka i przygotowanie detali:

- wielorzecionowe wiertarki
- frezarki dedykowane pod produkcję seryjną
- **gratowarki** wielostanowiskowe
- gratowarki zrobotyzowane

Montaż i operacje specjalne:

- stacje montażu automatycznego
- **prasy montażowe** z kontrolą drogi i siły
- **stacje dokręcające** z kontrolą momentu i kąta obrotu (wkrętarki pneumatyczne i elektryczne, jedno- i wielorzecionowe)
- zrobotyzowane cele spawalnicze
- znakowarki laserowe i mechaniczne

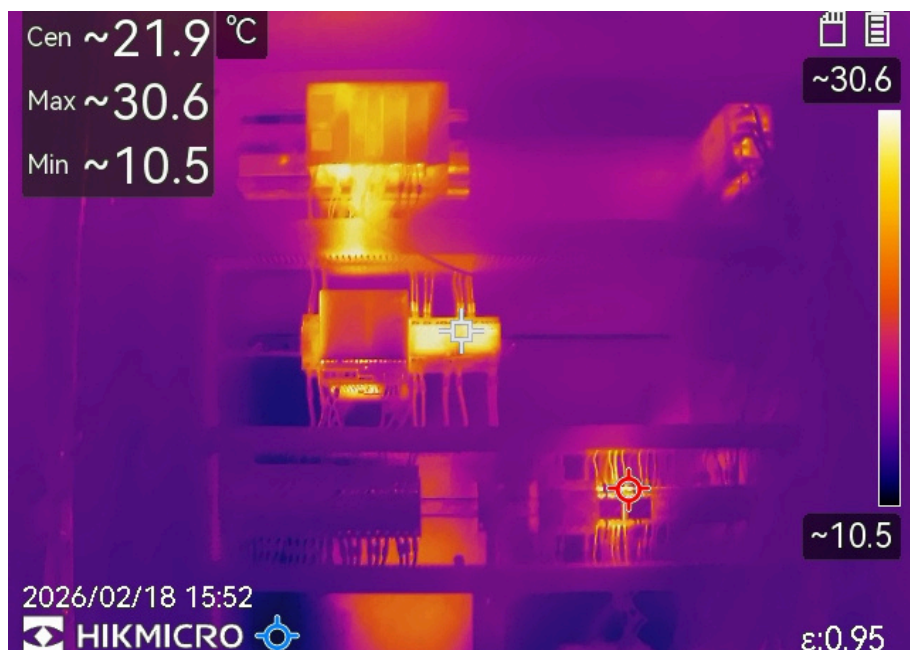
Transport międzyoperacyjny i logistyka wewnętrzna

Zapewniamy płynny i uporządkowany przepływ materiału pomiędzy kolejnymi etapami procesu produkcyjnego, eliminując przestoje i wąskie gardła oraz stabilizując takt produkcji.



- **przenośniki taśmowe, rolkowe** i grawitacyjne
- systemy transportowe i transferowe
- systemy bramowe (gantry)
- **systemy inteligentnego sortowania** i routingu
- integracja transportu z robotami i automatyką linii

Usługi techniczne i wsparcie produkcji



Zapewniamy długoterminowe wsparcie techniczne dla rozwiązań produkcyjnych, towarzysząc klientom w ich codziennej eksploatacji, rozwoju i dalszej optymalizacji.

- wsparcie techniczne po uruchomieniu oraz w trakcie eksploatacji
- **utrzymanie ruchu** maszyn i linii produkcyjnych
- **facility management** w zakresie infrastruktury technicznej
- **audyty bezpieczeństwa** maszyn i stanowisk
- doradztwo techniczne przy zakupie i modernizacji maszyn

Relokacje maszyn, linii i zakładów produkcyjnych

Zapewniamy pełne wsparcie – od analizy i planowania przeniesienia, przez **demontaż, transport i ponowny montaż**, aż po uruchomienie oraz optymalizację procesu w nowej lokalizacji. Działamy według sprawdzonych procedur, minimalizując przestoje i ryzyko produkcyjne.

Zakres relokacji obejmuje:

- **audyt techniczny** i inwentaryzację maszyn oraz infrastruktury
- przygotowanie harmonogramu i planu przeniesienia produkcji
- profesjonalny demontaż maszyn, linii i instalacji technologicznych

- zabezpieczenie, **transport krajowy i międzynarodowy**
- montaż mechaniczny, elektryczny i pneumatyczny w nowej lokalizacji
- podłączenie mediów oraz integrację z istniejącą infrastrukturą
- uruchomienie, testy funkcjonalne i wsparcie powdrożeniowe



Nasi partnerzy



SAMSUNG



roltec

cedo

TPV
VISION INNOVATOR

VIESSMANN

MAHLE

SKF

EXIDE / **ENERGIZING**
TECHNOLOGIES / A NEW WORLD

Skontaktuj się z nami

Automatyzacja i robotyzacja produkcji

 +48 733 997 444

 automatyzacja@e-mta.pl

Relokacje maszyn i linii produkcyjnych

 +48 733 502 444

 relokacje@e-mta.pl

Utrzymanie ruchu i serwis techniczny

 +48 733 997 444

 ur@e-mta.pl

Zapytania ogólne

 biuro@e-mta.pl

MTA Sp. z o.o.
Ul. Kolejowa 10
59-230 Prochowice
www.e-mta.pl



MTA

